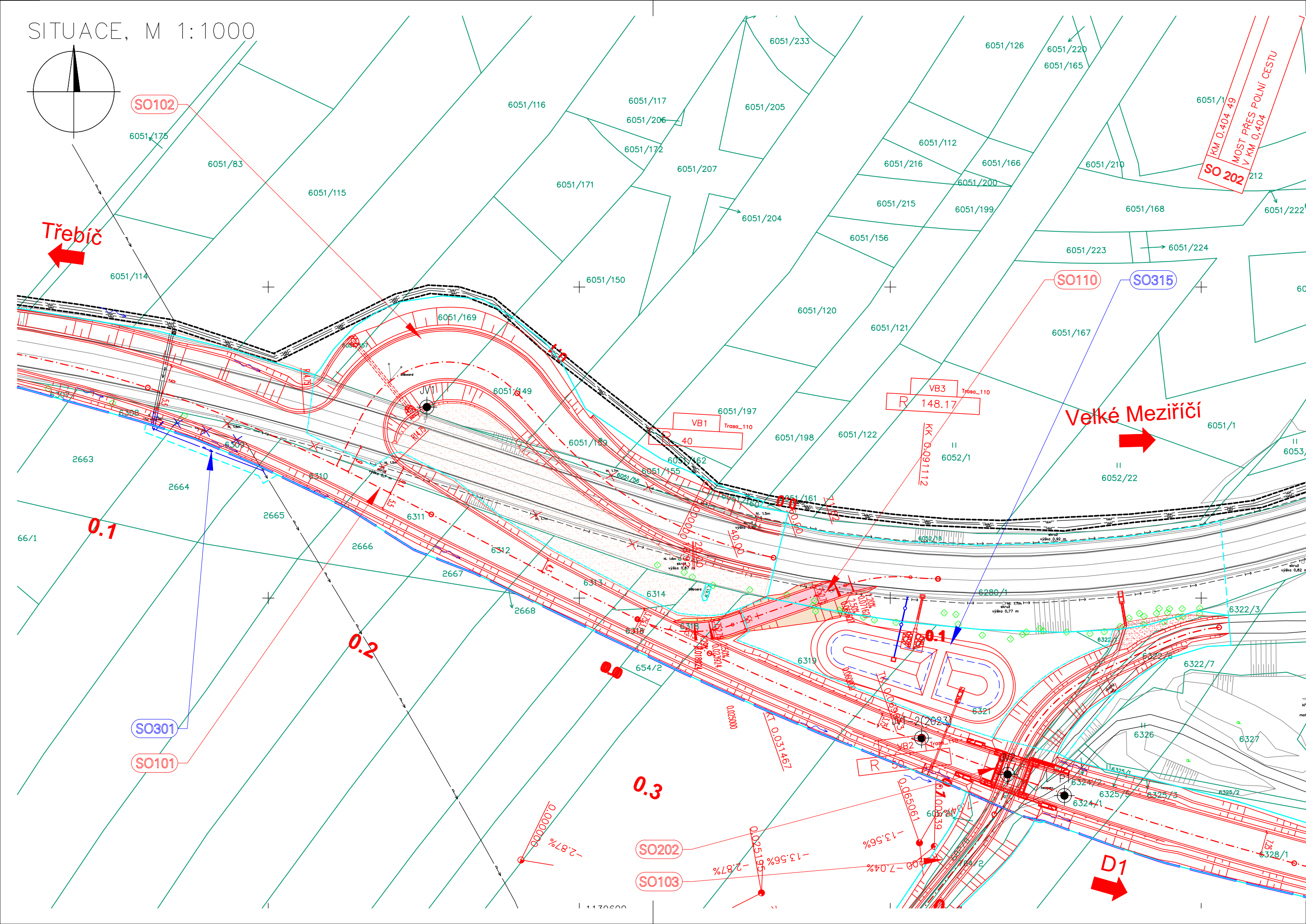
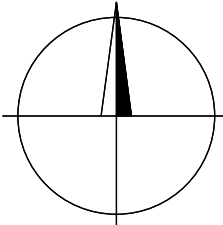


SITUACE, M 1:1000



SEZNAM STAVEBNÍCH OBJEKTŮ:

II/360 Velké Meziříčí - JV obchvat

- 001 Příprava území
- 002 Technická rekultivace
- 003 Demolice objektu Kovotvar
- 004 Demolice garáží
- 101 Silnice II/360
- 102 Úprava stávající silnice II/360
- 103 Přeložka polní cesty v km 0,404
- 104 Napojení MK v km 1,109
- 106 Dopravní značení
- 107 Místní komunikace u řeky Oslavy
- 108 Úprava křižovatky II/360 a MK
- 110 Provizorní napojení II/360
- 120 Úprava příjezdových tras
- 201 Most přes Oslavu a silnici II/392
- 202 Most přes polní cestu v km 0,404
- 203 Propust u přeložky Františkovského potoka v km 2,120
- 204 Most u přeložky Františkovského potoka v km 1,680
- 211 Opěrná zeď v km 0,960 - 1,060
- 212 Opěrná zeď u ČOV
- 213 Zárubní zeď v km 2,030 - 2,073
- 215 Protipovodňová zeď v km 1,670
- 301 Přeložka vodovodu DN 250 v km 0,104 - 0,140
- 302 Přeložka vodovodu DN 350 v km 1,460 - 1,560
- 303 Přeložka vodovodu DN 350 v km 1,660 - 2,040
- 304 Přeložka vodovodu DN 250 v km 2,070
- 311 Přeložka kanalizace DN 400 v km 1,720 - 1,780
- 312 Přeložka kanalizace DN 300 v km 2,080
- 313 Přeložka kanalizace DN 400 v km 2,082
- 314 Přeložka kanalizační přípojky DN 200 v km 2,165
- 315 Retenční nádrž v km 0,350 vlevo
- 316 Retenční nádrž v km 1,550
- 321 Přeložka Františkovského potoka v km 1,670 - 1,820
- 322 Přeložka Františkovského potoka v km 2,060 - 2,200
- 401 Přeložka vedení VN v km 1,169
- 402 Přeložka vedení VN v km 1,240
- 403 Přeložka vedení VN v km 1,400 - 1,560
- 404 Přeložka vedení VN v km 2,077
- 405 Přeložka VO v areálu betonárky
- 411 Přeložka vedení CETIN v km 1,672 - 1,714
- 412 Přeložka kabelu PETNet v km 1,700
- 501 Přeložka plynovodu STL v km 1,545
- 701 Oplocení
- 702 Provizorní oplocení
- 703 Ochranná stěna v km 2,040
- 801 Vegetační úpravy
- 802 Rekultivace

LEGENDA ČAR:

- NAVRHOVANÉ KOMUNIKACE - NOVÝ STAV
- NOVÉ SVAHY SILNIČNÍHO TĚLESA
- STÁVAJÍCÍ STAV
- STÁVAJÍCÍ SVAHY SILNIČNÍHO TĚLESA
- NAVRHOVANÁ OSA KOMUNIKACE - NOVÝ STAV
- OCELOVÁ SVODIDLA - NOVÝ STAV
- TRATIVODY
- NAVAZUJÍCÍ STAVBY
- VODOROVNÉ DOPRAVNÍ ZNAČENÍ - NOVÝ STAV
- STROMY STÁVAJÍCÍ
- HRANICE PARCEL KN
- HRANICE KATASTRÁLNÍCH ÚZEMÍ
- HRANICE TRVALÉHO ZÁBORU
- HRANICE DOČASNÉHO ZÁBORU
- OCHRANNÉ PÁSMO SILNICE
- ZÁPLAVOVÉ ÚZEMÍ OSLAVY

INŽENÝRSKÉ SÍTĚ:

- PLYN STŘEDOTLAKÝ - NOVÝ / STÁVAJÍCÍ
- ELEKTRICKÉ VEDENÍ NÍZKÉHO NAPĚTÍ - NOVÉ / STÁVAJÍCÍ
- ELEKTRICKÉ VEDENÍ VYSOKÉHO NAPĚTÍ - NOVÉ / STÁVAJÍCÍ
- SĚLOVACÍ VEDENÍ OPTICKÉ/METALICKÉ - NOVÉ / STÁVAJÍCÍ
- VODOVOD - NOVÉ / STÁVAJÍCÍ
- KANALIZACE DEŠŤOVÁ - NOVÁ / STÁVAJÍCÍ
- KANALIZACE SPLAŠKOVÁ - NOVÁ / STÁVAJÍCÍ
- VEŘEJNÉ OSVĚTLENÍ - NOVÉ / STÁVAJÍCÍ
- OCHRANNÉ PÁSMO

LEGENDA PLOCH:

- VOZOVKA ASFALTOVÁ
- NÁŠYP
- ZÁŘEZ
- ÚPRAVY TERÉNU

VRTY A SONDY:

- P1 PENETRAČNÍ SONDY
- JV2 JADROVÉ VRTY

D 110

SOUŘADNICOVÝ SYSTÉM : S-JTSK
VÝŠKOVÝ SYSTÉM : Bpv

II/360 Velké Meziříčí - JV obchvat 1. část		PDPS
OBJEDNATEL: Kraj Vysočina Žižkova 57 587 33 Jihlava		Kraj Vysočina
PROJEKTANT: SPOLEČNOST "SHP + SHB - Velké Meziříčí" HLAVNÍ INŽENÝR PROJEKTU: Ing. Zbyněk Lazar		VEDOUcí SPOLEČNÍK SPOLEČNOSTI: SHP Stráský, Husty a partneři s.r.o. Bohunická 50 619 00 Brno

VEDOUcí PROJEKTANT	Ing. Martina Adamcová	PROJEKTANT OBJEKTU:	
VYPRACOVAL	Ing. Martina Adamcová	SHP SK s.r.o. Mlýnské luhy 17394/64, 821 05 Bratislava	DATUM 08/2025
KONTROLOVAL	Ing. Pavel Svoboda		
KRAJ:	VYSOČINA	FORMÁT	4x44
INVESTOR (OBJEDNATEL):	KRAJ VYSOČINA	MĚŘÍTKO	1:1000
NÁZEV OBJEKTU: SO 110 - PROVIZORNÍ NAPOJENÍ II/360		ÚČEL	PDPS
		Č. ZAKÁZKY	20087/DZS
NÁZEV VÝKRESU: SITUACE		ARCHIVNÍ Č.	ČÍS. VÝKRESU D.110.2
		ČÍS. SOUPRAVY	